

설교 후

내 입술의 말과

전체 - 후렴

C Am7
 내 입 술 의 말 과 나의 마음 에 복 상 이 주께
 Fmaj7 1. C/G G
 열 납 되 - 길 원 - 하 - 네 내 입
 2. Dm7/G C C/E F G/B
 길 원 하 네 내 반 - 석 나의 구 원
 C C/E F G/B C C/E F G
 자 나의 - 노래 할 이 유 주님 - 눈 에 축 복 되
 Am7 Dm7 Gsus4 G C/E F G/B
 길 원 하 - 네 모 든 - 순 간 순 간 마
 C C/E F G/B C C/E F G
 다 주의 - 종 되 기 원 해 주님 - 눈 에 축 복 되
 Am7 Dm7 Gsus4 G C
 기 원 하 - 네 원 하 - 네

묵상찬양 1

주를 향한 나의 사랑을

1/2/3절 반복 ~

1. 주를 향한 나의 사랑을 주께 고백하소서
 2. 부름 받은 자의 사랑은 주의 사속바라 내 사랑
 3. 온 맘으로 온전히 주의 그늘 아래 살며 주를 보게 하소서

4. 주를 향한 나의 사랑을 주께 고백하소서
 5. 온전히 주의 그늘 아래 살며 주를 보게 하소서
 6. 주를 향한 나의 사랑을 주께 고백하소서
 7. 온전히 주의 그늘 아래 살며 주를 보게 하소서

8. 주를 향한 나의 사랑을 주께 고백하소서
 9. 온전히 주의 그늘 아래 살며 주를 보게 하소서
 10. 주를 향한 나의 사랑을 주께 고백하소서
 11. 온전히 주의 그늘 아래 살며 주를 보게 하소서

12. 나의 사랑을 주께 고백하리라 나의 구주 나의 친구
 13. 내 모든 사랑과 주께 고백하리라 나의 구주 나의 친구
 14. 나의 사랑을 주께 고백하리라 나의 구주 나의 친구
 15. 내 모든 사랑과 주께 고백하리라 나의 구주 나의 친구

묵상찬양 2

내 이름 아시죠

~ 1절 - 2절 - 후렴반복 - 그가3

E F#m7 E/G# A E/B B⁷ A/B

1. 나를 - 지은 신 주님 - 내안 - - 에게서 -
 2. 그는 - 내아 - 버지 - 난그 - - 의 소유 -

E F#m7 E/G# A E/B B E F#m7 E/G#

처음 - 부터 내 삶은 - 그 의 손에 - 있었죠 -
 내가 - 어딜 가든지 - 날 떠나지 - - 않죠 -

A E B E A E B E

내이 - 림아 - 시죠 - 내모 - 든생 - 각도 -

A E B C#m A B E (A/E)

내흐 - 르는 - 눈물 - 그 가 닦아 - 주셨죠 -
 아바 - 라부 - 를때 - 그 가 들으 - - 시죠 -

1

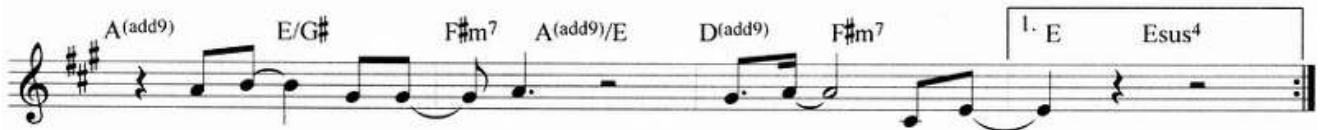
주님은 내 호흡

전주 - 전체 - 전체(후렴3) - 난 살 수 없네3



주님 - 은 내 - 호흡 -
말씀 - 은 내 - 양식 -

주님 - 은 내 - 호흡 -
말씀 - 은 내 - 양식 -



내 안 - 에 성 - 령
생명 - 의 말 - 씀

살 아 - 계 서 -
나 누 - 시 네 -



- 오 나 - - - 의 - - 주 - 난 갈 망 해 - 요



오 주 - - - 없 - - 인 - 난 살 수 없 - 네

2

주의 이름 높이며

전주 - 전체(절3) - 전체(후3) - 주의 이름 높이리3

주요 화음: G, C², D⁴_{SUS}, C, C/D, G, C², D⁴_{SUS}, C, D, C/D, D, G, C, D⁴_{SUS}, C, G, C, D⁴_{SUS}, C, G, A⁷_m, D, E⁷_m, A⁷_m, D, C/D, G, C/G, G

1. 주의 이름 높-이며 주를 찬양하-나 이-다
 나를 구하러-오신 주를 기뻐하-나

2. 이-다 하늘 영광 버리고 - 이 땅 위에 -

삼자가-를 거시고 - 죄 사 했네 - 무덤에-서 일어나 -

하늘로 -올라셨네 - 주의 이름 높-이-리- -

3

십자가 그 사랑

전주 - 1절 - 2절 - 후렴반복 - 너는 보배롭고2

G C/G D/G G

십자가 그 사랑 멀리 떠 - 나 서
지나간 일들 울 기억하 지 않 고

Em Am7 CM7 C#dim D7

무너진 나의 상상 속에 잊혀진 주 온 헤
이전에 행한 모든 일 생각 지 않 으 리

G Am7 D/F# G

동같은 내 마음과 어루만 - 지 사
사막에 강물과 길 을 내 시 는 주

Em Am7 C/D G C/D

다시 일으켜 세 우신 주 를 사 랑 합 니 다
내안에 새 일 행 하 실 주 만 바 라 붐 니 다

G Em7 Am7 C/D D7/F#

주 나 를 보 호 하 시 고 날 - 들 드 시
주 너 를 보 호 하 시 고 날 들 드 시

GM7 Em Am7

리 - 나 는 보 - 배 롭 고 존 귀 한
리 - 너 는 보 - 배 롭 고 존 귀 한

1. CM7 C#dim D 2. C/D D7 G

주 님 의 자 녀 라 주 - 의 자 녀 라

축복송

이 시간 이곳에

전체 - 당신은

A A/F# Bm7 E7 A



이 시 간 이 곳 에 모 인 우리 들 예수 안 에 평 강 있 기 를 이 시

A A/F# Bm7 E7 A



간 이 곳 에 모 인 우리 들 성 령 안 에 하 나 되 기 를 축 복

A Bm7 E7 A D/E E7



합 니 다 사 랑 합 니 다 당 신 은 존 귀 한 주 의 자 녀 축 복

A Bm7 E7 A



합 니 다 사 랑 합 니 다 당 신 은 아 름 다 운 사 람